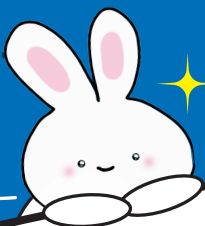


청년 취업 밀착케어로

'어깨 펴고 당당히

국민취업지원제도

밀착이



• 지원대상

만 15~34세(청년 선발형의 경우 만 18~34세)의 미취업 구직자 중 아래의 요건을 충족한 자

(I 유형)

공통요건

- 가구단위 재산 3억원 이하

개별 요건

(요건 심사형)

- 최근 2년간 100일 또는 800시간 이상의 취업경험

- 가구단위 소득요건이 중위소득 50% 이하*

*4인가구 기준 2,438,145원(21년 기준)

(청년 선발형)

- 취업경험이 없거나 최근 2년간 100일 또는 800시간 미만의 취업경험이 있는자

- 가구단위 소득요건이 중위소득 120%이하

(II 유형)

- 취업을 원하는 청년 누구나

*가구단위 재산·소득 요건, 취업경험 여부 무관

• 지원내용

취업지원서비스(I·II 유형 공통)

- 취업의욕 고취를 위한 각종 심리·취업·진로상담
- 직업능력개발을 위한 직업훈련, 창업지원 및 일경험 프로그램
- 취업장애요인 해소를 위한 각종 고용/복지 연계 프로그램

소득지원

- (I 유형) 최대 300만원의 구직촉진수당

*취업지원서비스 참여 등 구직활동 의무 이행을 전제로 지급

**단, 청년 본인의 월평균 총소득이 913,916원 이상이면 수당지급 제한

- (II 유형) 최대 195.4만원의 취업활동비용

*직업훈련참여 등 구직활동 참여시 지급



국민취업지원제도에 대한 자세한 내용은 홈페이지에서 확인해주세요.

이름이

